



Gartengeräte

CZ

Návod k použití
Čerpadlo na naftu a oleje

EN

Operation Manual
Diesel Oil Pump



ZI-DOP600

EAN: 9120039230085

DE

Před prvním použitím si přečtěte a
dodržujte návod a bezpečnostní
pokyny!

EN

Read the operation manual careful-
ly before first use!



ZIPPER Maschinen GmbH
Gewerbepark 8
A-4707 Schlüsslberg
Tel.: +43 7248 61116-700
Fax: +43 7248 61116-720
E-Mail: [info@zipper-
maschinen.at](mailto:info@zipper-
maschinen.at)

ZIPPER

**CZ****Úvod****Vážený zákazníku!**

Děkujeme Vám za zakoupení čerpadla nafty a oleje od firmy ZIPPER! Tento návod k použití obsahuje informace a pokyny k uvedení do provozu a provozu čerpadla *ZI-DOP600*. Návod k použití je nedělitelnou součástí stroje a nesmí od něj být odstraněn. Návod pečlivě uložte a vždy přiložte k čerpadlu, pokud ho předáváte někomu třetímu.

Dbejte bezpečnostních pokynů!

Díky stálému vývoji našich produktů se může provedení stroje mírně lišit od vyobrazení v tomto návodu..
Technické změny vyhrazeny.

Autorské právo

© 2012

Tato dokumentace je autorsky chráněna.
Všechna práva vyhrazena.
Soudní mídto je A-4600 Wels.

EN**Introduction****Dear Customer!**

Congratulations on the purchase of your new ZIPPER pump! This manual contains important information and advice for the correct and safe use and maintenance of the pump model *ZI-DOP600*. The manual is part of the machine and may not be stored separately. Read it carefully before first use of the machine and keep it for later reference. When the machine is handed to other persons always put the manual to the machine.

Please follow the security instructions!

Due to continuous development of our products, illustrations and content might differ slightly.
Technical changes excepted.

Copyright

© 2012

This manual is protected by copyright law.
All rights reserved.
Court of jurisdiction is 4600 Wels, AUSTRIA.

ZIPPER Maschinen GmbH

Gewerbepark 8
4707 Schlüsslberg
AUSTRIA

Tel.: +43 7248 61116-700

Fax: +43 7248 61116-720

E-Mail: info@zipper-maschinen.atWeb: www.zipper-maschinen.at



PROVOZNÍ POKYNY

- **ZAČÍNÁME**

1. Sestavte správně všechny části a před provozem se ujistěte, že všechny spoje jsou pevně dotaženy.
2. Připojte napájecí napětí (předtím zkontrolujte napájecí napětí podle štítku stroje).
3. Vyjměte vydávací pistoli ze závěsu a otočte vypínač do polohy "ON".
4. Načerpejte potřebné množství.
5. po skončení čerpání přepněte vypínač do polohy "OFF" a zasuňte pistoli do závěsu.

- **POZOR!**



1. Ujistěte se, že je před každým čerpáním počítadlo litrů vynulované.
2. Čerpadlo nikdy nezapínejte bez tekutiny (na sucho).
3. Filtr musí být pravidelně čištěn.



ODSTRANĚNÍ ZÁVAD

PROBLÉM	MOŽNÁ PŘÍČINA	ŘEŠENÍ
Motor se netočí	<ul style="list-style-type: none">- není připojení k napájení- vypínač není správně zapnut- vadný motor	<ul style="list-style-type: none">- zkontrolujte zapojení- zkontrolujte vypínač- vyměňte motor
Motor pracuje, ale čerpadlo nesaje kapalinu	<ul style="list-style-type: none">- čerpadlo nebylo před startem zaplaveno kapalinou- netěsnost nebo poškození čerpadla nebo vedení – není podtlak	<ul style="list-style-type: none">- zkontrolujte sací trubku a čerpadlo zaplňte kapalinou- vyměňte prasklou či poškozenou část
Počítadlo nefunguje správně	<ul style="list-style-type: none">- počítadlo nebylo před čerpáním vynulováno- oscilační kotouč počítadla je vadný	<ul style="list-style-type: none">- vynulujte počítadlo- nahradte oscilační kotouč
Nedostatečný výkon čerpání	<ul style="list-style-type: none">- blokový filtr	<ul style="list-style-type: none">- vyčistěte stěny filtru



TECHNICKÁ DATA

Model	ZI-DOP600
Napětí / Kmitočet	230V~50Hz
Výkon	600W
Vstup / Výstup	1"
Max. průtok	40L / min.
Max. výška čerpání	5m
Otáčky motoru	2800 ot/min



INSTRUCTIONS

- **OPERATION STEPS**

1. Connect all parts correctly, make sure it was well sealed before using.
2. Connect the power (voltage supply must be confirmed before cable connecting)
3. Withdraw the gun from the oil dispenser move the stock switch to toggle "ON".
4. Fill the container.
5. After filling, move the stock switch to toggle "OFF" and put back the gun to the oil dispenser.

- **CAUTION!** 

1. Make sure the single counting was reset to zero before using each time.
2. Avoid to run without any oil.
3. The filter screen need to be cleaned periodically.



TROUBLE SHOOTING

PROBLEM	PROBABLE CAUSE	REMEDY SUGGESTED
Motor's failure to run	<ul style="list-style-type: none">- Power supply not connected- Switch failure to connect- Motor defect	<ul style="list-style-type: none">- Check the power connection- Check the connecting of switch- Replace the motor
Motor runs, but pump fail to suck liquid	<ul style="list-style-type: none">- After starting, pump is not fully filled with liquid- Wear and tear or damage on impeller, non-vacuum	<ul style="list-style-type: none">- Check the input pipe, make sure it was fully filled with liquid- Replace the impeller
Abnormal counting, meter failure to count	<ul style="list-style-type: none">- Didn't reset the meter after the previous using- Meter's oscillating-disk defect	<ul style="list-style-type: none">- Reset the meter before using- Replace the oscillating-disk
Insufficient liquid delivery	<ul style="list-style-type: none">- Blocking of filter screen	<ul style="list-style-type: none">- Clean the filter screen



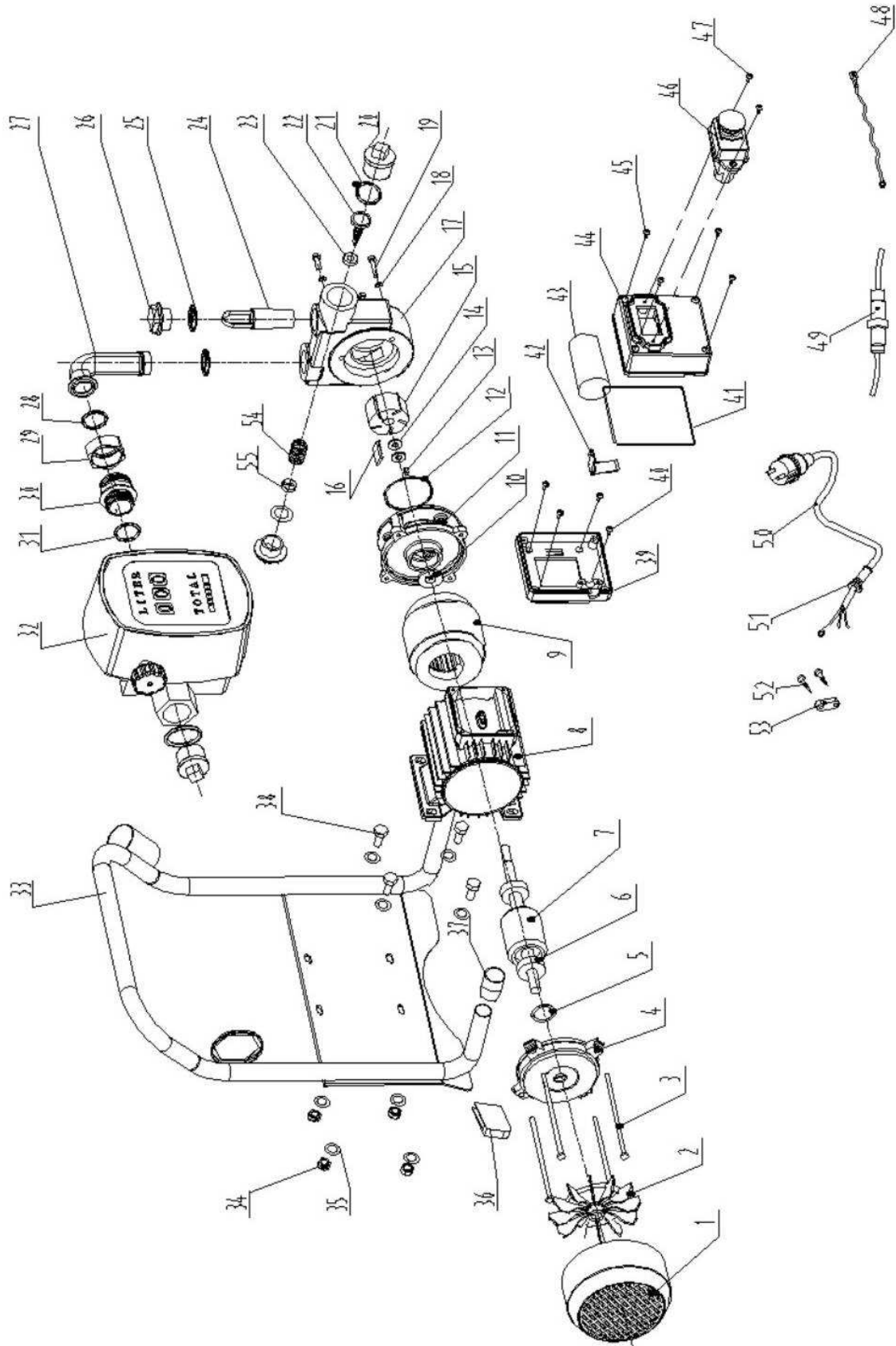
SPECIFICATIONS

Model	ZI-DOP600
Voltage / Frequency	230V~50Hz
Rated Power	600W
Inlet / Outlet	1"
Max. Flow	40L / min.
Max. Delivery Height	5m
Speed	2800r/min



CZ Schéma náhradních dílů

EN EXPLOSION VIEW





CZ *Prohlášení o shodě*

EN *Declaration of Conformity*

Popis stroje	Machine Description
Čerpadlo nafty a oleje	Diesel Oil Pump

Typ stroje	Machine Models
ZI-DOP600	

Použité harmonizované normy	Applied Harmonized Standards
EN 60335-1: 2002+A1: 2004+A11: 2004+A2: 2006+A12: 2006 EN 60335-2-41: 2003+A1: 2004	

Tímto prohlašujeme, že výše uvedený typ stroje odpovídá bezpečnostním a zdravotním normám Evropské unie. Toto prohlášení ztrácí svou platnost, pokud na stroji budou provedeny změny, které námi nebyly odsouhlaseny.	Hereby we declare, that the above mentioned machines comply with all relevant safety and health requirements of the stated directives. Any manipulation of the machine, not explicitly approved by us, renders this document null and void.
---	---

Grieskirchen, 24. Januar 2012

Erich Humer (Jednatel / CEO)