

PEGAS 60 plasma CNC

IGBT PFC invertor

vhodný pro produktivní strojní řezání materiálu do tloušťky cca 10 mm

Technická data

Parametr	Pegas 60 plasma s hořákem TM-70	
Síťové napětí	3 x 400V	
Rozsah řezacího proudu	20 - 65A	
Jištění	16 @	
Řezací proud (DZ=100%) I ₂	60 A	
Řezací proud (DZ=60%) I ₂	65 A	
Max. produktivní řez uhl. oceli (DZ=100%)	10 mm	
Max. řez uhlíkaté oceli (dělení od kraje)	20 mm	
Kvalitní řez	Uhlíkatá ocel	10 mm
	Nerez	6 mm
Max. vstupní tlak vzduchu	8,5 barů	
Pracovní tlak	5,0 barů	
Spotřeba vzduchu	185 l/min	
Zapalování oblouku	pneu-mechanic	
Regulace proudu	plynulá/continuous	
Hmotnost	24 kg	



Hořák strojní TM-70 8m

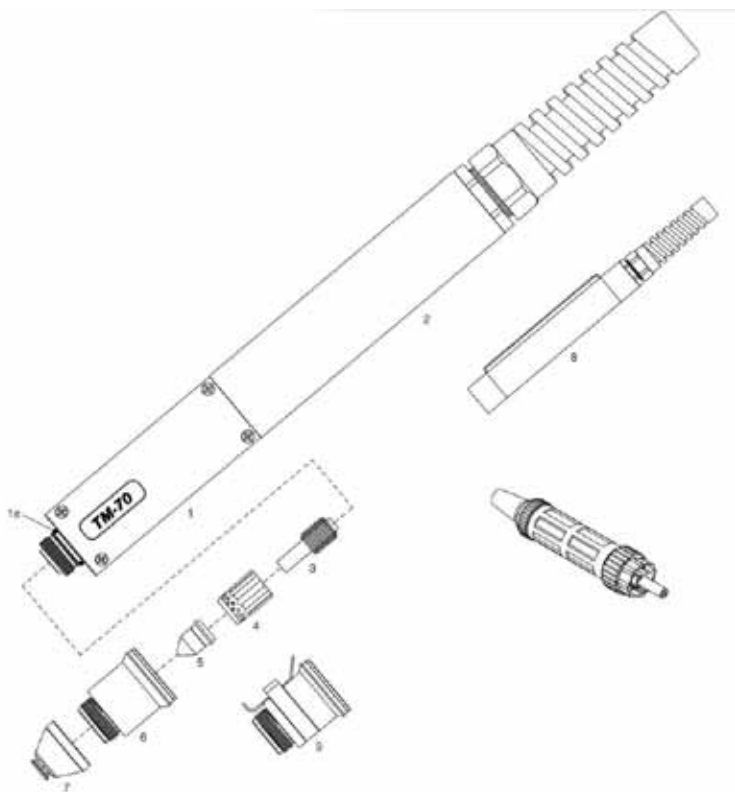
plynem chlazený

Zatěžovatel 50%	70A
Plyn	Air/N2
Tlak	5,0-5,5 bar
Průtok plynu	185 l/min
Zapalování	bez HF / without HF

Informace pro objednání

Poz.	Kód	Název
	5932	Hořák TM-70 8 m PEGAS strojní koax
1*	5934	Hlava hořáku TM-70 automat
1a*	5790	O-kroužek TM-70
2*	5791	Trubka Poziční TM
3*	5830	Elektroda STM-70, TM-70
4	5936	Rozdělovač plynu TM-70
4*	5831	Rozdělovač plynu TM-70 Max Life
5	5832	Dýza 20-50A STM-70, TM-70M
5*	5937	Dýza 70A TM-70
6*	5834	Hubice STM-70, TM-70
7*	5833	Hubice strojní STM-70, TM-70
8	5806	Trubka Poziční s hřebenem TM
9	5938	Hubice strojní OHMIC TM-70

* Standardní vybavení hořáku



PEGAS 101 plasma CNC

PEGAS 121 plasma CNC

IGBT PFC invertor

vhodný pro produktivní strojní řezání materiálu
do tloušťky cca 15 mm nebo 20 mm

Technická data

Parametr	Pegas 101 plasma s hořákem TM-125	Pegas 121 plasma s hořákem TM-125
Síťové napětí	3 x 400V	3 x 400V
Rozsah řezacího proudu	20 - 100 A	20 - 120 A
Jištění	32 @	32 @
Řezací proud (DZ=100%) I ₂	100 A	100 A
Max. produktivní řez uhl. oceli (DZ=100%)	15 mm	20 mm
Max. řez uhlíkaté oceli (dělení od kraje)	30 mm	45 mm
Kvalitní řez	Uhlíkatá ocel	20 mm
	Nerez	16 mm
Max. vstupní tlak vzduchu	8,5 barů	8,5 barů
Pracovní tlak	5,0 barů	5,0 barů
Spotřeba vzduchu	295 l/min	295 l/min
Zapalování oblouku	pneu-mechanic	pneu-mechanic
Regulace proudu	plynulá/continuous	plynulá/continuous
Hmotnost	32,4 kg	32,4 kg



Hořák strojní TM-125 8m

plynem chlazený

Zatěžovatel 60%	125A
Plyn	Air/N2
Tlak	5,0-6,0 bar
Průtok plynu	295 l/min
Zapalování	bez HF / without HF

Obsah sady: 6071 Sada START k hořáku TM-125 PEGAS 120/121

Poz.	Kód	Název	ks v sadě
3	5792	Rozdělovač plynu 45-85A Max Life TM	1
5*	5794	Elektroda 45-125A TM	20
6	5795	Dýza 45A přesný řez TM	2
7	5796	Dýza 45A TM	2
8	5797	Dýza 65A TM	2
9	5798	Dýza 85A TM	2
10	5799	Dýza 105A TM	2
10*	5800	Dýza 125A TM	5
13	5803	Deflektor přesný řez 45A TM	1
14	5804	Hubice strojní 45-85A TM	1

Informace pro objednání

Poz.	Kód	Název
	5939	Hořák TM-125 8 m strojní coax
	6071	Sada START k hořáku TM-125 PEGAS 120/121
1*	5789	Hlava hořáku strojní
1a*	5790	O-kroužek
2*	5791	Trubka Poziční TM
3	5792	Rozdělovač plynu 45-85A Max Life TM
4*	5793	Rozdělovač plynu 105-125A Max Life TM
5*	5794	Elektroda 45-125A TM
6	5795	Dýza 45A přesný řez TM
7	5796	Dýza 45A TM
8	5797	Dýza 65A TM
9	5798	Dýza 85A TM
10	5799	Dýza 105A TM
10*	5800	Dýza 125A TM
11	5801	Hubice-tělo 45-85A TM
12*	5802	Hubice-Tělo 100-125A TM
13	5803	Deflektor přesný řez 45A TM
14	5804	Hubice strojní 45-85A TM
15*	5805	Hubice strojní 100-125A TM
16	5806	Trubka Poziční s hřebenem TM

* Standardní vybavení hořáku



IEC 60974-7

