

# Neutrix - Bruska wolframových elektrod

S bruskou Neutrix byla vyvinuta přenosná bruska, zaručující reprodukovatelné kvalitní výbrusy wolframových elektrod pro WIG svařování, plazmové a orbitální svařování a splňuje požadavky ochrany životního prostředí.

Transportní kufřík a nízká hmotnost brusky jsou ideální pro provoz, ve kterých je zapotřebí přenosná bruska. Pro dílenský provoz je možno Neutrix dodat se stabilním podstavcem (příslušenství) a Neutrix -S s pevně namontovaným podstavcem a prachovým filtrem.

#### Technické parametry:

Výkon PI:	650 W
Síťové připojení:	230 V/ 50 - 60 Hz
Počet otáček:	Regulovatelné od 11.500 min <sup>-1</sup> do 27.000 min <sup>-1</sup>
Akustický tlak L <sub>pa</sub> :	88,8 dB(A)
Hodnota vibrací:	5 m/s <sup>2</sup>
Průměr elektrody:	1,0 mm až 4,0 mm
Filtrační kazeta:	Jednocestný filtr třídy H12
Diamantový kotouč:	Ø 40 mm
Hmotnost:	2,8 kg

#### Rozsah dodávky:

Transportní kufřík  
Držák elektrod  
Kleština pro elektrody Ø 1,6 mm  
Kleština pro elektrody Ø 2,4 mm  
Kleština pro elektrody Ø 3,2 mm  
Imbusový klíč 8 mm  
Imbusový klíč 4 mm  
Otevřený klíč 13/17  
Otevřený klíč 13/14  
Odpadní sáček pro jednocestný filtr  
Návod k obsluze

#### Příslušenství:

Podstavec

Podstavec-w



## NOVÁ „trix“ řada



Prodejce:



# Neutrix

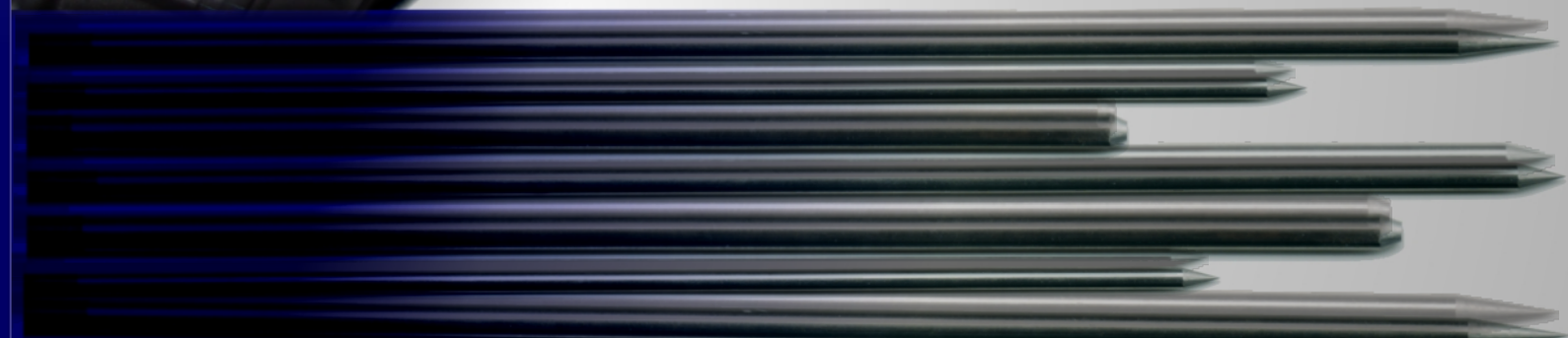
## Bruska wolframových elektrod

Doporučeno pro  
wolframové elektrody



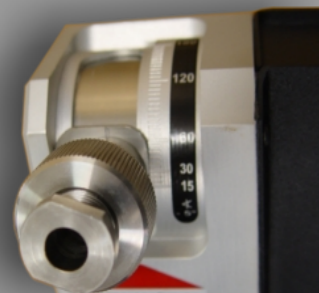
- Plynulý úhel broušení
- Integrované odsávání
- Malý úbytek elektrody při broušení
- 3-násobné použití brusného kotouče
- Krátká doba broušení
- Nízké opotřebení brusného kotouče
- Možno brousit krátké wolframové elektrody - již od délky 15mm
- Plynulá regulace otáček pro optimální brusnou rychlost
- Málo brusného prachu

## Broušení s kvalitou



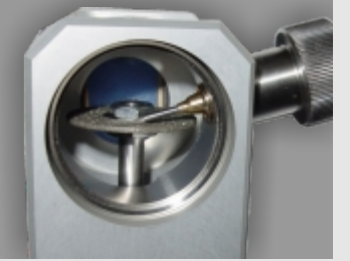


# Neutrix ... s námi je to snadné



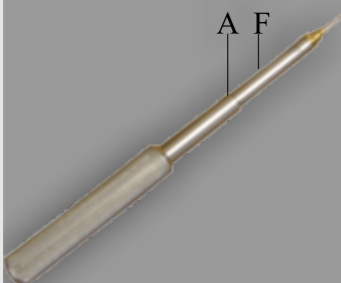
Na úhlové stupnici lze plynule nastavit požadovaný úhel hrotu. Nastavenému úhlu broušení 7,5°-90° odpovídá úhel hrotu elektrody 15°-180°.

Průhledítkem lze sledovat postup broušení a kontrolovat brusný tlak. Tím se má zamezit, aby nedošlo k rozžhavení elektrody a rychlému opotřebení diamantového kotouče.



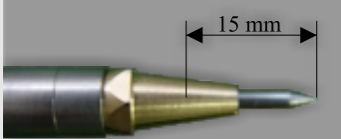
Excentrická podložka umožňuje využití 3 různých brusných drah diamantového kotouče a je konstrukční předností brusky.

Zabudované odsávání a vyměnitelný prachový filtr jsou další zvláštnosti tohoto přístroje. Byly přizpůsobeny požadavkům bezpečnosti práce a ochrany zdraví.



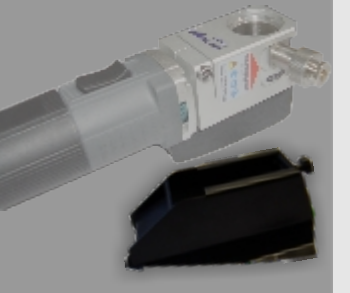
Přesné vedení (F) a doraz (A) držáku elektrody zaručují precizní podélné vybroušení.

Plynulá regulace otáček je dalším důležitým parametrem pro možnost sladění optimální brusné rychlosti s příslušným průměrem elektrody.



Pomocí speciální kleštiny lze zabrušovat i krátké wolframové elektrody již od délky 15mm (např. pro obtížné montážní práce a pro orbitální svařovací zařízení).

Solidní podstavec stabilizuje zařízení během procesu broušení.



Pomocí nastavovací šablony se dosáhne odbroušení wolframové elektrody pouze 0,3 mm. Šablona tím umožňuje nízkou spotřebu elektrody, minimální doby broušení, nepatrný vývin prachu a šetří diamantový kotouč. Odhrotování wolframové elektrody (>  $\varnothing$  1,6 mm) pro svařování hliníku je pomocí nastavovací šablony též možné.

Bruska Neutrix nese CE označení, splňuje všechna platná ustanovení EU a je patentována.

