



Ohýbačka tenkostěnných trubek OH 30

Návod k obsluze



Tato příručka je určena pro naše zákazníky, kteří si koupili ohýbačku tenkostěnných trubek model 030. Dodržování tohoto návodu usnadňuje výrobu ohýbaných trubek.

Účel ohýbačky

Konstrukce ohýbačky umožňuje ohýbat tenkostěnné trubky do maximální tloušťky stěny 2 mm. Poskytuje skutečně ekonomický způsob ohybu trubek bez jakéhokoliv vyplňování trubky, jejího ohřevu, či použití vnitřního trnu, jak v jedné rovině, tak i v prostoru. Vyžaduje ukotvení k podlaze pomocí čtyř kotvicích šroubů. Je však možné použití dělicí hlavy ohýbačky spolu s pákou a ohýbacími segmenty v kombinaci s upínací podložkou ve svěráku, který je pevně ukotven. Potom je lehce přemístitelná, dá se použít na různých pracovištích a v servisních vozech. Upínací podložka je zvláštním příslušenstvím.

Standardní vnitřní rádius ohybu je čtyřikrát průměr trubky, tedy 4D. Je však možné objednat segmenty s různými průměry, většími nebo i menšími - např. 2,5D, 3D apod. Jsme schopni vyrobit jakýkoliv segment dle Vašich požadavků a konstrukčních možností ohýbačky.

Dalším zvláštním příslušenstvím jsou nadstandardní soupravy pro ohýbání trubek a jeklů.

Rozměry ohýbaného materiálu

standardní segmenty pro ohyb trubek	ϕ 14, 16, 18, 20, 22, 25 mm
maximální tloušťka stěny ohýbané trubky	2 mm
vnitřní poloměr ohybu.....	čtyřnásobek průměru trubky
maximální úhel ohybu.....	180°
délka potřebná pro upnutí materiálu	15 – 20 mm

Hlavní rozměry stroje

výška	960 mm
základna	240 × 240 mm
rozteč kotvicích šroubů	195 × 195 mm
hmotnost.....	32 kg

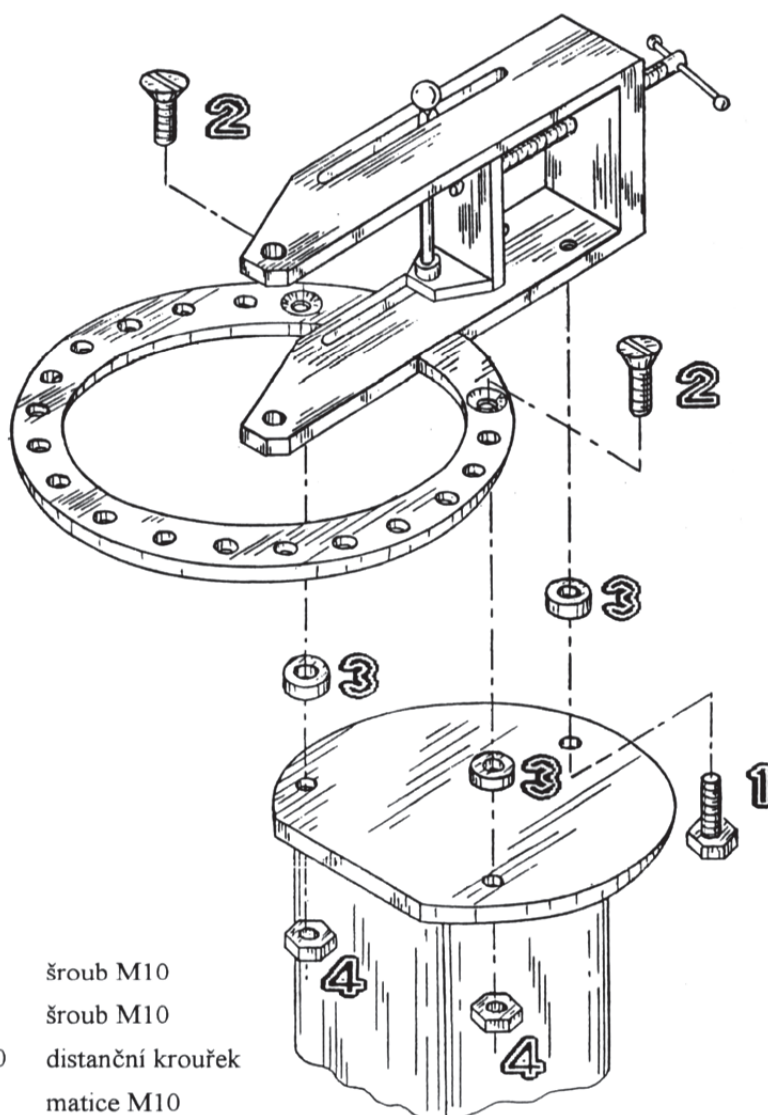
Zvláštní příslušenství

upínací podložka	obj. č. 010-250
mezideska - slouží k pohodlnějšímu ohýbání prostorových ohybů	obj. č. 030-180
nadstandardní soupravy pro ϕ trubky.....	ϕ 8, 10, 12, 15, 19, 28 mm apod.
nadstandardní soupravy pro jekl	10 × 10, 15 × 15, 20 × 20 mm

Upozornění

- Zkontrolujte, zda je stojan pevně přišroubován k podlaze! Nikdy neohýbejte plný materiál, jen trubky!
- Neohýbejte trubky s větší tloušťkou stěny než 2 mm!
- Ohýbací páku neprodlužujte!
- V segmentu určeném pro daný průměr trubky neohýbejte jiný rozměr trubky!
- Při práci dbejte na to, aby nedošlo k záměně přesuvných čepů ϕ 16 mm. Založením kratšího čepu do středu otáčení dojde k poškození dělicí hlavy poz.2!
- POZOR! Při ohýbání trubek z houževnatých materiálů (např. legované oceli) může dojít vlivem vysoké houževnatosti materiálu k vzrůstu síly na páce potřebné k ohybu tak, že by mohlo dojít k poškození některých dílů. Doporučujeme použít nižší tloušťku stěny trubky, především u průměrů nad 20 mm!
- Nepřekročte úhel ohybu 180°, jinak nelze vyjmout ohýbací segment! Průvlak, kolem kterého klouže materiál při ohybu, nikdy příliš nedotahujte!
- Udržujte pořádek kolem stroje, předejdete tak zbytečným úrazům!

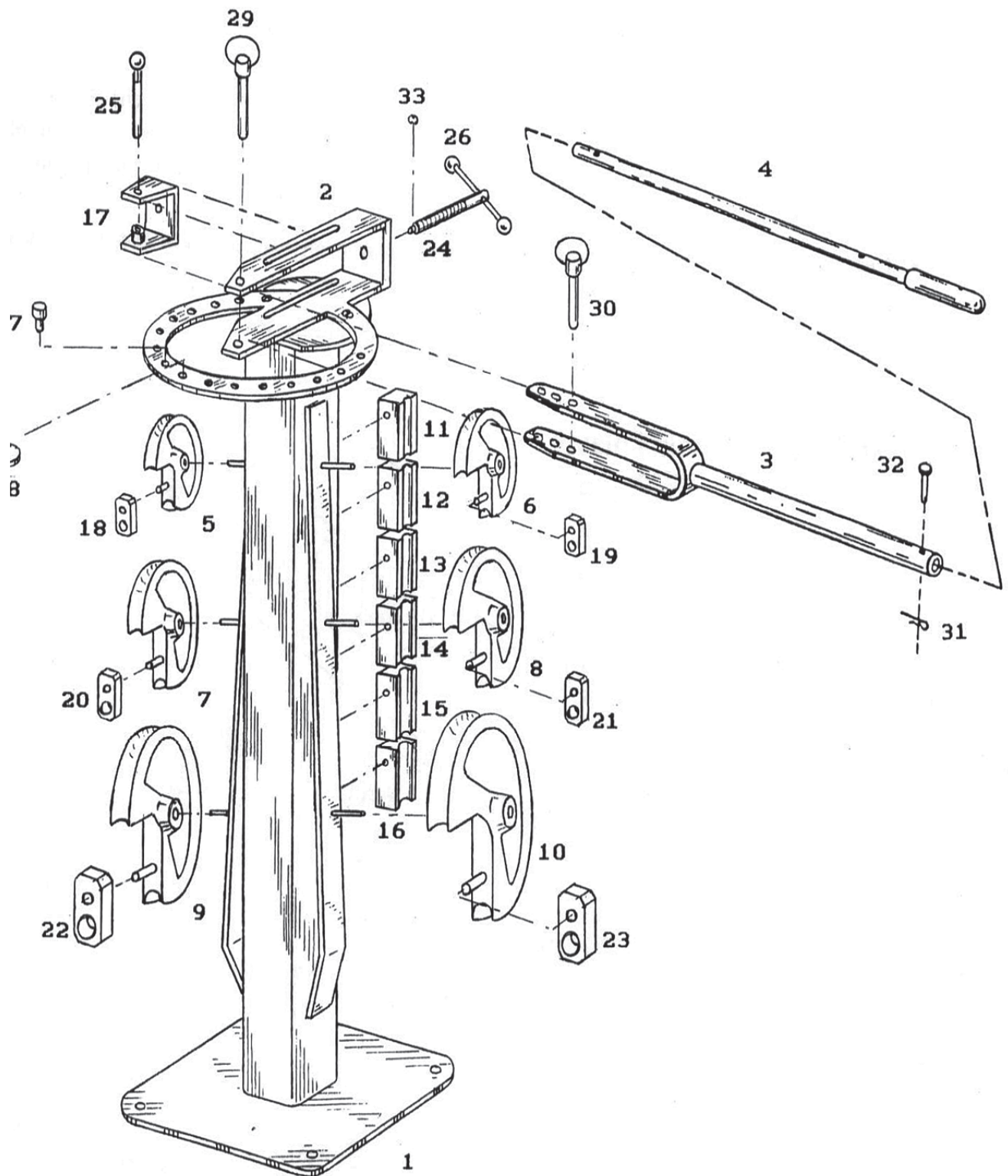
Sestava ohýbací hlavy



- | | |
|---|---------------------------|
| 1 | šroub M10 |
| 2 | šroub M10 |
| 3 | 010-130 distanční kroužek |
| 4 | matice M10 |

Sestava dílů

Při objednávce náhradních dílů uveďte číslo výkresu a název součásti



Seznam dílů

poz.	č. v.	název	obj.číslo
1	030-010	stojan	1030010.W
2	030-020	dělicí hlava	1030020.W
3	010-030	ohýbací páka	1030030.W
4	030-030	výsuvná páka	1010033.W
5	030-041	segment 14	1030143.W
6	030-042	segment 16	1030163.W
7	030-043	segment 18	1030183.W
8	030-044	segment 20	1030203.W
9	030-045	segment 22	1030223.W
10	030-046	segment 25	1030253.W
11	030-051	průvlak 14	1030210.W
12	030-052	průvlak 16	1030220.W
13	030-053	průvlak 18	1030230.W
14	030-054	průvlak 20	1030240.W
15	030-055	průvlak 22	1030250.W
16	030-056	průvlak 25	1030260.W
17	030-060	vozik	1030034.W
18	030-071	kostka 14	1030310.W
19	030-072	kostka 16	1030320.W
20	030-073	Kostka 18	1030330.W
21	030-074	kostka 20	1030340.W
22	030-075	kostka 22	1030350.W
23	030-076	kostka 25	1030360.W
24	030-080	šroub	1030050.W
25	030-100	pojistný čep	1030060.W
26	030-110	ručka	1030070.W
27	010-110	doraz malý	1010110.W
28	010-120	přestavitelný doraz	1010120.W
29	010-080	čep dlouhý	1010080.W
30	010-090	čep krátký	1010090.W
31	010-035	pružinová závlačka	88060001
32	010-034	čep	1010034.W
33	DIN6799	kroužek	88050103

Popis práce s ohýbačkou

Před započítím práce si ze sady segmentů, průvlaků a kostek vyberte díly s uvedeným rozměrem. Ten je na daném dílci vyražen. Na příklad číslo 14 značí, že díl je určen pro ohyb trubky s vnějším průměrem 14 mm.

Ostatní segmenty, průvlak a kostky doporučujeme zavěsit na stojan stroje. Pracoviště je tímto opatřením dokonale uklizeno a nemůže dojít ke zbytečnému pracovnímu úrazu.

Podle náčrtku sestavte celou ohýbačku. Vložte mezi páku segment pro příslušný rozměr trubky, zasuňte sestavu do dělicí hlavy a zajistěte dlouhým čepem. Do vozíku vložte příslušný průvlak a zajistěte pojistným čepem. Pozor na správnou polohu průvlaků! Průvlak lehce namažte olejem, rovněž tak trubku, kterou budete ohýbat. Stačí mazat v délce asi 2/3 ohýbané délky a jen tu část trubky, která přiléhá k průvlak. Mezi průvlak a segment vložte ohýbanou trubku příslušného rozměru, mazanou část k průvlak. Vysuňte nad segment asi 15 – 20 mm, podle šířky kostky. Nasuňte na čep segmentu a na ohýbanou trubku kostku. Podle velikosti trubky vysuňte výsuvnou část páky, nebo ponechte v zasunuté poloze. Výsuvnou trubku ale vždy zajistěte pojistným čepem, aby nedošlo k vyklouznutí výsuvné části páky a tím i k úrazu! Šroub vozíku s průvlakem lehce dotáhněte k trubce.

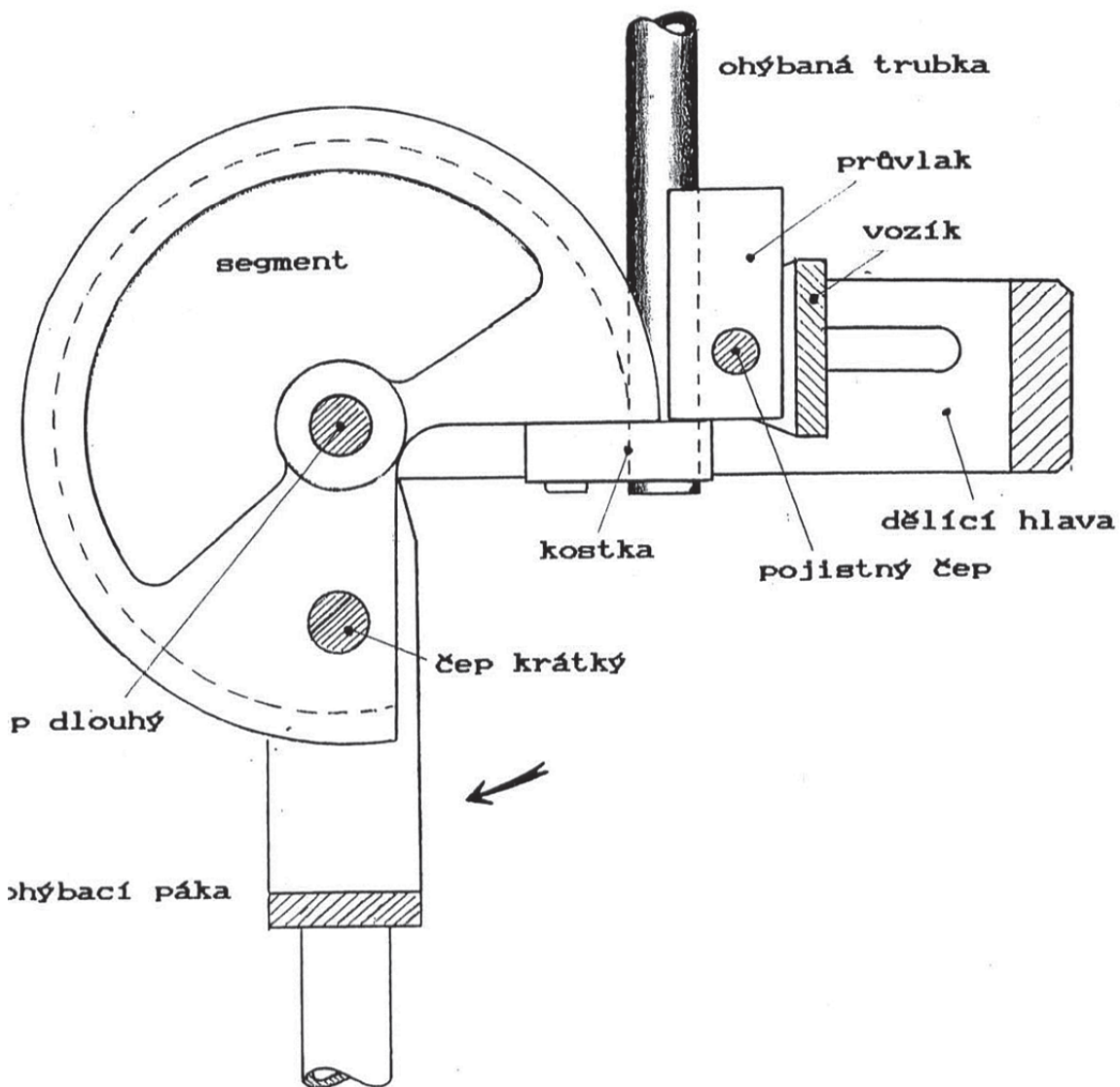
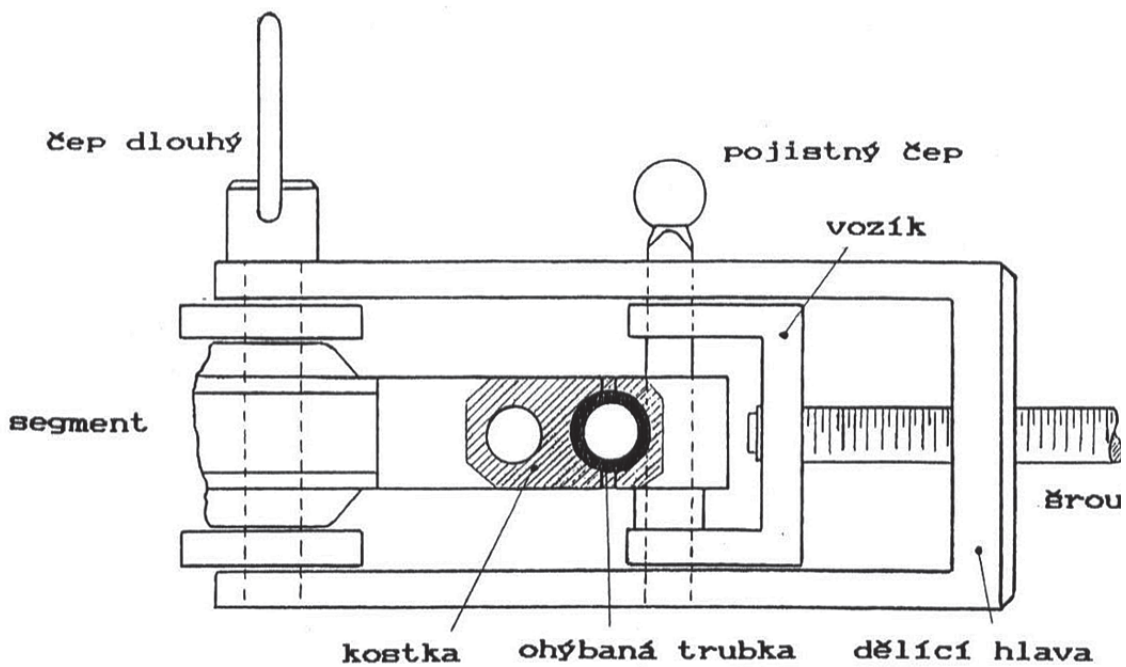
Nyní pravidelným a plynulým pohybem pohybujte pákou ve směru šipky, až dosáhnete požadovaného úhlu ohybu. Je nutno počítat s mírným odpružením materiálu. Konečnou polohu ohýbací páky si poznamenejte na dělicím kruhu dělicí hlavy, např. tužkou. Pro další ohyby si potom do dělicího kruhu dělicí hlavy zasuňte buď doraz malý poz. 27 nebo přestavitelný doraz poz.28 na uvedenou značku.

Tímto máte ohýbačku připravenou pro ohyb dle Vašeho výkresu součástí. Pokud potřebujete v ohybu trubky pokračovat, na příklad do prostoru, poodjeďte vozíkem a uvolněte zpětně páku, tím uvolníte trubku v kostce. Trubku posuňte do další příslušné polohy případně s pootočením do prostoru, nasuňte na čep znovu kostku a pokračujte již výše popsáním způsobem v dalším ohybu, až dosáhnete požadovaného tvaru.

Obdobným způsobem připravte ohýbačku pro ohýbání jakéhokoliv rozměru trubky z daného sortimentu segmentů.

Poznámka: Poloměr ohybu u standardní sady segmentů, rovnající se čtyřnásobku průměru trubky, byl zvolen proto, aby byl možný ohyb trubek i ze snížené nebo nezaručené jakosti trubek.

Sestavení dílů při ohýbání



Volitelné segmenty k ohýbačkám 030, 031 a 060			
Popis	Rádus	Obj. číslo	
Segment Ø 14 - 3 D	42 mm	1030 411.W	
Segment Ø 14 - 4 D	56 mm	1030 143.W	
Segment Ø 16 - 2,5 D	40 mm	1030 421.W	
Segment Ø 16 - 3 D	48 mm	1030 422.W	
Segment Ø 16 - 4 D	64 mm	1030 163.W	
Segment Ø 18 - 2,5 D	45 mm	1030 431.W	
Segment Ø 18 - 3 D	54 mm	1030 432.W	
Segment Ø 18 - 4 D	72 mm	1030 183.W	
Segment Ø 20 - 2,5 D	50 mm	1030 441.W	
Segment Ø 20 - 3 D	60 mm	1030 442.W	
Segment Ø 20 - 4 D	80 mm	1030 203.W	
Segment Ø 22 - 2,5 D	55 mm	1030 451.W	
Segment Ø 22 - 3 D	66 mm	1030 452.W	
Segment Ø 22 - 4 D	88 mm	1030 223.W	
Segment Ø 25 - 2,5 D	62,5 mm	1030 461.W	
Segment Ø 25 - 3 D	75 mm	1030 462.W	
Segment Ø 25 - 4 D	100 mm	1030 253.W	
<ul style="list-style-type: none"> • Samostatné segmenty jsou vhodné pro zákazníky vlastníci ohýbačku model 030, kteří mají upínku a průvlak odpovídající velikosti • Souprava se skládá ze segmentu, upínky a průvlaku, případně odvalovacího válečku (u čtvercových profilů). • Rádus je vnitřní poloměr segmentu • U jeklových profilů lze na přání dodat segment s vnitřní řízenou deformací (prolisem), která umožňuje ohýbat menší radius • Vyrobíme segment či soupravu dle specifických požadavků zákazníka 			

Volitelné soupravy k ohýbačkám 030, 031 a 060			
Popis	Rádus	Obj. číslo	
Souprava Ø 6	40 mm	1035 061X	
Souprava Ø 8	42 mm	1035 081X	
Souprava Ø 10	42 mm	1035 101X	
Souprava Ø 12	45 mm	1035 121X	
Souprava Ø 14 - 3D	42 mm	1035 142X	
Souprava Ø 14 - 4 D	56 mm	1035 143X	
Souprava Ø 15 - 3 D	45 mm	1035 152	
Souprava Ø 16 - 2,5 D	40 mm	1035 161	
Souprava Ø 16 - 3 D	48 mm	1035 162X	
Souprava Ø 16 - 4 D	64 mm	1035 163X	
Souprava Ø 18 - 2,5 D	45 mm	1035 181	
Souprava Ø 18 - 3 D	54 mm	1035 182X	
Souprava Ø 18 - 4 D	72 mm	1035 183X	
Souprava Ø 20 - 2,5 D	50 mm	1035 201	
Souprava Ø 20 - 3 D	60 mm	1035 202	
Souprava Ø 20 - 4 D	80 mm	1035 203X	
Souprava Ø 22 - 2,5 D	55 mm	1035 221	
Souprava Ø 22 - 3 D	66 mm	1035 222X	
Souprava Ø 22 - 4 D	88 mm	1035 223X	
Souprava Ø 25 - 2,5 D	62,5 mm	1035 251X	
Souprava Ø 25 - 3 D	75 mm	1035 252	
Souprava Ø 25 - 4 D	100 mm	1035 253X	

Souprava Ø 26 - 3 D	78 mm	1035 262X	
Souprava Ø 26 - 4 D (u 030 a 031 jen pro barevné kovy)	104 mm	1035 263	
Souprava jechl 15 × 15	45 mm	1036 151X	
Souprava jechl 20 × 20	60 mm	1036 201X	



Souprava: Segment, upínka a průvlak

Vaše návrhy a doporučení na zlepšení našeho výrobku jsou vítány!

První hanácká BOW spol. s r.o.
Příčná 84/1
779 00 Olomouc

tel: +420 585 378 012
fax: +420 585 378 013

www.bow.cz

Obráběcí a tvářecí stroje, kompresory, pneumatické nářadí...

